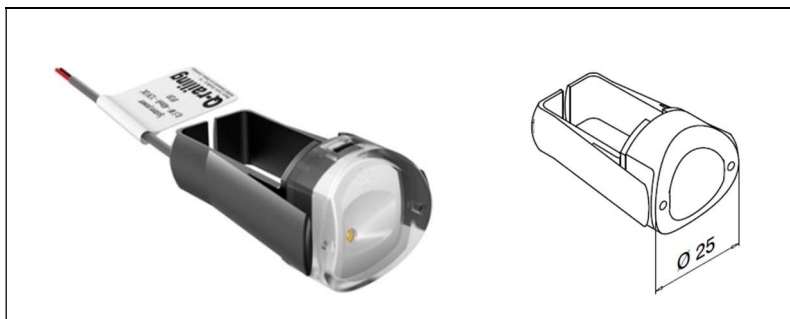


Produktfoto / Product picture**Produktbeschreibung / Product description**

12V LED Spotlight, IP66

12V LED Spotlight, IP66

Produktspezifikation / Product specification

Schutzart / type of protection:

IP66

Nennspannung / nominal voltage:

12 V

Stromart / type of current:

DC

Nennleistung / nominal wattage:

0,55 W

Eingangsspannungsbereich / input voltage range:

12 V

Lichtfarbe LED / light color LED:

weiß / white

Farbtemperatur / color temperature:

5000 K

Farbwiedergabeindex Ra / color rendering index Ra:

>80 CRI

Lichtstrom / luminous flux:

30 lm

Lichtfarbe / color temperature:

Kaltweiß / cold white

Dimmbar / dimmable:

Ja / Yes

Bohrdurchmesser / drilling hole diameter:

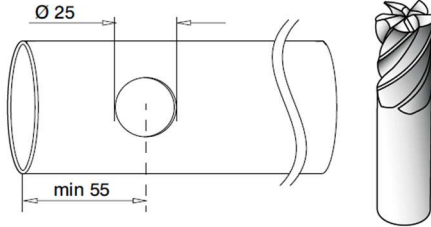
25mm

Normen / standards:

CE/IK10



Q-INFO

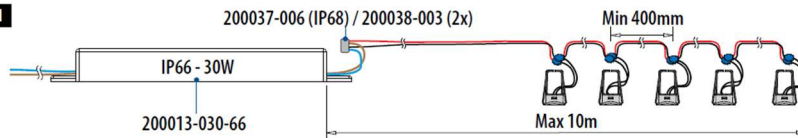


PREFIX



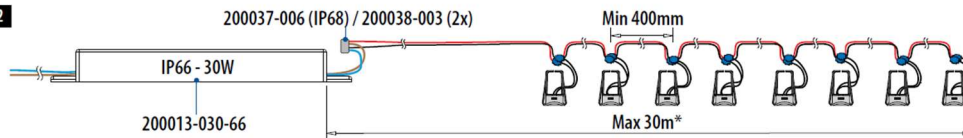
Indoor / outdoor

1



MOD 0051
1 - 25 LED-Spotlights

2



MOD 0051
1 - 50 LED-Spotlights

* EMI/EMC-Konformität beachten * EMI/EMC compliance must be observed

Q-railing Europe GmbH & Co. KG
Marie-Curie-Straße 8-14
46446 Emmerich am Rhein
Deutschland/Germany

T. +49 (0) 2822 91569 0
F. +49 (0) 2822 91569 70
www.q-railing.com

Die Angaben in diesem Datenblatt entsprechen denen des Herstellers bei Drucklegung. Die Informationen sollen Ihnen Anhaltspunkte für den sicheren Umgang mit dem in diesem Datenblatt genannten Produkt bei Lagerung und Verarbeitung geben. Die Angaben sind nicht auf andere Produkte übertragbar.

The information in this datasheet correspond to that of the manufacturer at the time of printing. The information is intended to give you tips for the safe handling of the product named in this data sheet for storage and processing. The information cannot be transferred to other products.

Druckdatum/Print date: September 2023